

ZÁSADY ÚZEMNÍHO ROZVOJE JIHOMORAVSKÉHO KRAJE

Aktualizace č. 4

I.5. Výkres oblastí, ploch a koridorů, ve kterých je uloženo prověření změn jejich využití územní studií

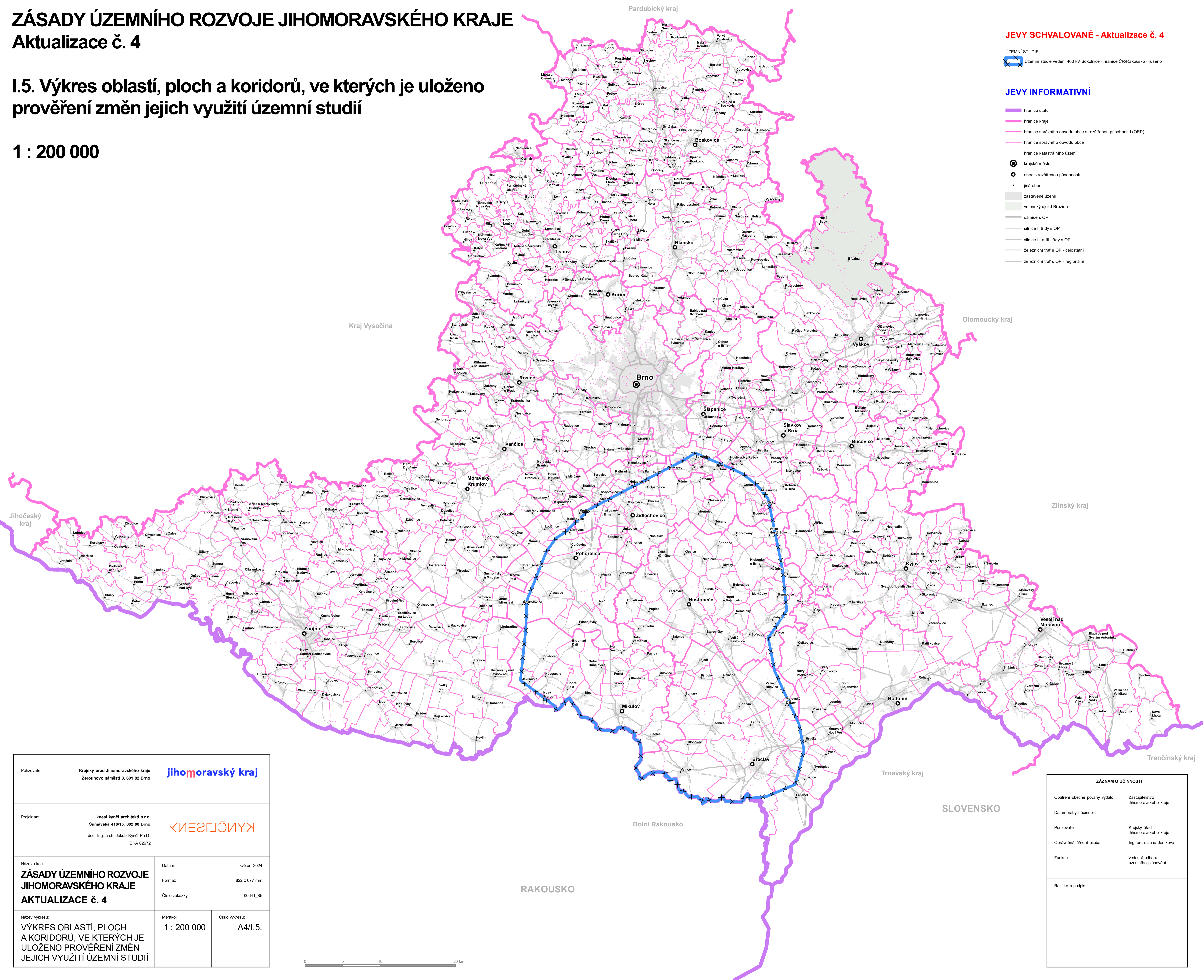
1 : 200 000

JEVY SCHVALOVANÉ - Aktualizace č. 4

ÚZEMNÍ STUDIE
Územní studie vedení 400 kV Sokolnice - hranice ČR/Rakousko - rušeno

JEVY INFORMATIVNÍ

- hranice státu
- hranice kraje
- hranice správního obvodu obce s rozšířenou působností (ORP)
- hranice správního obvodu obce
- hranice katastrálního území
- krajské město
- obec s rozšířenou působností
- jiná obec
- zastavěné území
- vojenský újezd Břežina
- dálnice s OP
- silnice I. třídy s OP
- silnice II. a III. třídy s OP
- železniční trať s OP - celostátní
- železniční trať s OP - regionální



Popřizovatel: Krajský úřad Jihomoravského kraje Žerotínovo náměstí 3, 601 82 Brno	jihomoravský kraj
Projektant: knesl kynčí architekti s.r.o. Šumavská 416/15, 602 00 Brno doc. Ing. arch. Jakub Kynčí Ph.D. ČKA 02672	КНЕСЛ КИНСКИЙ
Název akce: ZÁSADY ÚZEMNÍHO ROZVOJE JIHOMORAVSKÉHO KRAJE AKTUALIZACE č. 4	Datum: květen 2024
Název výkresu: VÝKRES OBLASTÍ, PLOCH A KORIDORŮ, VE KTERÝCH JE ULOŽENO PROVĚŘENÍ ZMĚN JEJICH VYUŽITÍ ÚZEMNÍ STUDIÍ	Formát: 822 x 677 mm
Měřítko: 1 : 200 000	Číslo zakázky: 00641_85
Číslo výkresu: A4/I.5.	



ZAZNAM O ÚČINNOSTI	
Opáření obecné povahy vydalo:	Zastupitelstvo Jihomoravského kraje
Datum nabytí účinnosti:	
Popřizovatel:	Krajský úřad Jihomoravského kraje
Oprávněná úřední osoba:	Ing. arch. Jana Janíková
Funkce:	vedoucí odboru územního plánování
Razítko a podpis:	