

ZÁSADY ÚZEMNÍHO ROZVOJE JIHMORAVSKÉHO KRAJE - AKTUALIZACE č. 3a

A3a/II.1. Výkres širších vztahů

1 : 500 000

VEŘEJNÁ INFRASTRUKTURA DLE PŮR

- □ □ □ koridor vysokorychlostní železniční dopravy - záměr
- ■ ■ ■ ■ konvenční železniční trať sítě TEN-T - záměr
- ■ ■ ■ ■ konvenční železniční trať celostátní (ostatní) - záměr
- ■ ■ ■ ■ koridor dálnice - záměr
- ■ ■ ■ ■ koridor kapacitní silnice - záměr
- ■ ■ ■ ■ koridor silnice I. třídy - záměr
- ■ ■ ■ ■ koridor elektrického vedení VVN 400 KV - záměr
- ■ ■ ■ ■ horkovod - záměr
- ● ● ● ● koridor plynovodu tranzitního - záměr
- ○ ○ ○ ○ koridor ropovodu - záměr
- plocha energetického zdroje - záměr

ROZVOJOVÉ OSY, ROZVOJOVÉ OBLASTI, SPECIFICKÉ OBLASTI

- ▨ rozvojová oblast podle PŮR
- ▨ rozvojová oblast nadmístního významu
- ▨ rozvojová osa podle PŮR
- ▨ rozvojová osa nadmístního významu
- ▨ specifická oblast podle PŮR
- ▨ specifická oblast nadmístního významu
- OB3 Brno označení rozvojové oblasti dle PŮR
- OS10 označení rozvojové osy dle PŮR

Pozn.: celé území Jihomoravského kraje leží ve specifické oblasti SOB9, ve které se projevuje aktuální problém ohrožení území suchem.

TRANSEUROPSKÁ DOPRAVNÍ SÍŤ TEN-T

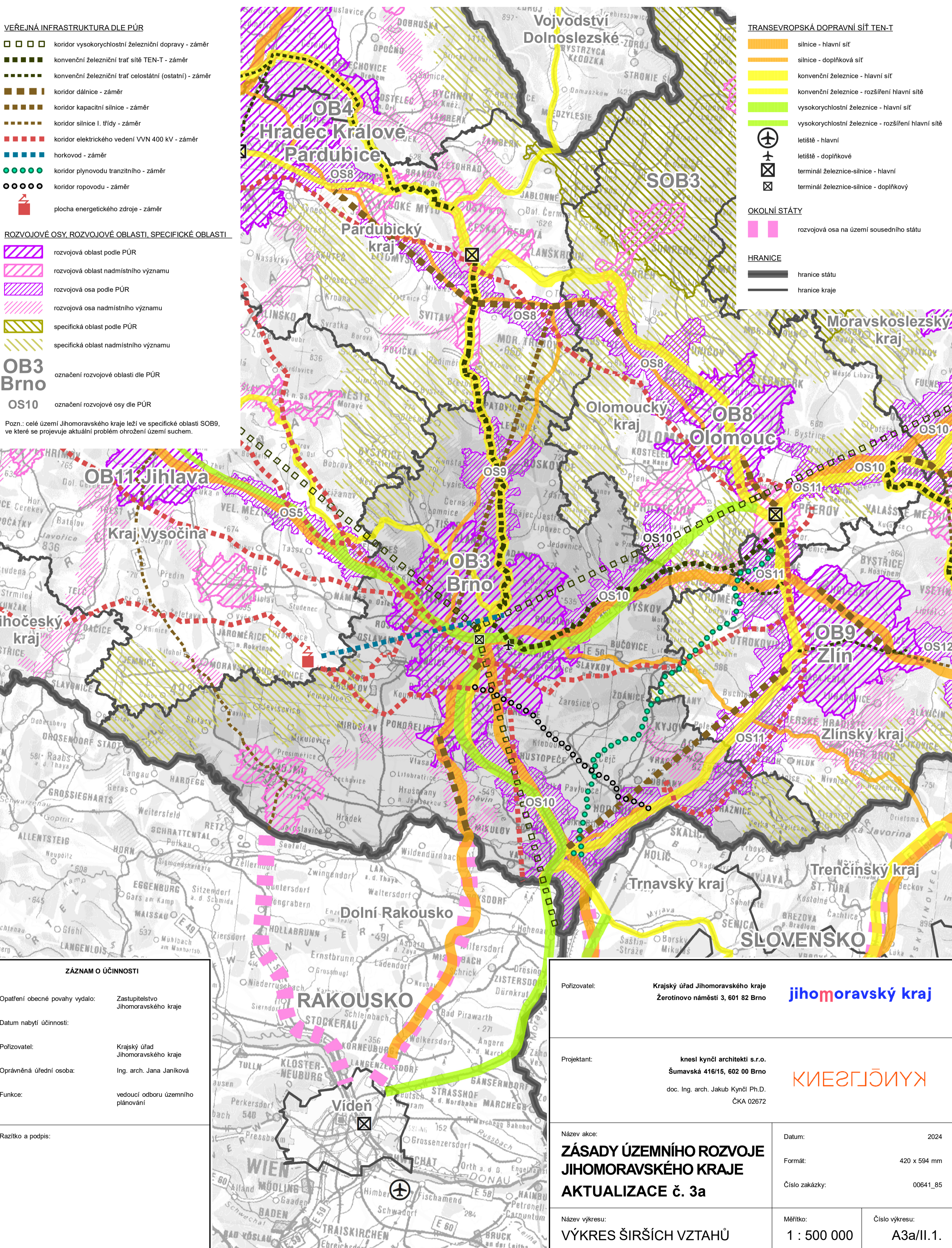
- silnice - hlavní síť
- silnice - doplňková síť
- konvenční železnice - hlavní síť
- konvenční železnice - rozšíření hlavní sítě
- vysokorychlostní železnice - hlavní síť
- vysokorychlostní železnice - rozšíření hlavní sítě
- ✈ letiště - hlavní
- ✈ letiště - doplňkové
- ☒ terminál železnice-silnice - hlavní
- ☒ terminál železnice-silnice - doplňkový

OKOLNÍ STÁTY

- ▨ rozvojová osa na území sousedního státu

HRANICE

- hranice státu
- hranice kraje



ZÁZNAM O ÚČINNOSTI

Opatření obecné povahy vydalo:	Zastupitelstvo Jihomoravského kraje
Datum nabytí účinnosti:	
Pořizovatel:	Krajský úřad Jihomoravského kraje
Oprávněná úřední osoba:	Ing. arch. Jana Janíková
Funkce:	vedoucí odboru územního plánování

Razítko a podpis:

Pořizovatel: Krajský úřad Jihomoravského kraje
Žerotínovo náměstí 3, 601 82 Brno

jihomoravský kraj

Projektant: Knesl kynčl architekti s.r.o.
Šumavská 416/15, 602 00 Brno
doc. Ing. arch. Jakub Kynčl Ph.D.
ČKA 02672

KNESL KYNČL

Název akce:
**ZÁSADY ÚZEMNÍHO ROZVOJE
JIHMORAVSKÉHO KRAJE
AKTUALIZACE č. 3a**

Datum: 2024
Formát: 420 x 594 mm
Číslo zakázky: 00641_85

Název výkresu:
VÝKRES ŠIRŠÍCH VZTAHŮ

Měřítko: 1 : 500 000
Číslo výkresu: A3a/II.1.