

# ZÁSADY ÚZEMNÍHO ROZVOJE JIHMORAVSKÉHO KRAJE

## I. 2.NÁVRH

### I.3 Výkres oblastí se shodným krajinným typem

1 : 200 000

#### LEGENDA

##### JEVY SCHVALOVANÉ

##### KATEGORIE KRAJINNÉHO MEZOTYPU

- lesní krajina
- lesní krajina krasu
- lesoplní krajina
- polní krajina
- polní krajina krasu
- krajina říčních niv
- krajina zatfžených údolí
- krajina vápencových bradel
- krajina vátých písků
- urbanizovaná krajina

- hranice krajinné oblasti regionálního významu
- krajinný makrotyp (podle ÚPG JMK)
- A 17.2.10 oblast se shodným krajinným typem
- hranice krajinných makrotypů shodné s hranicemi oblastí se shodným krajinným typem
- hranice makrotypů shodné s hranicemi krajinných oblastí regionálního významu

Tab.1 Krajinné oblasti regionálního významu

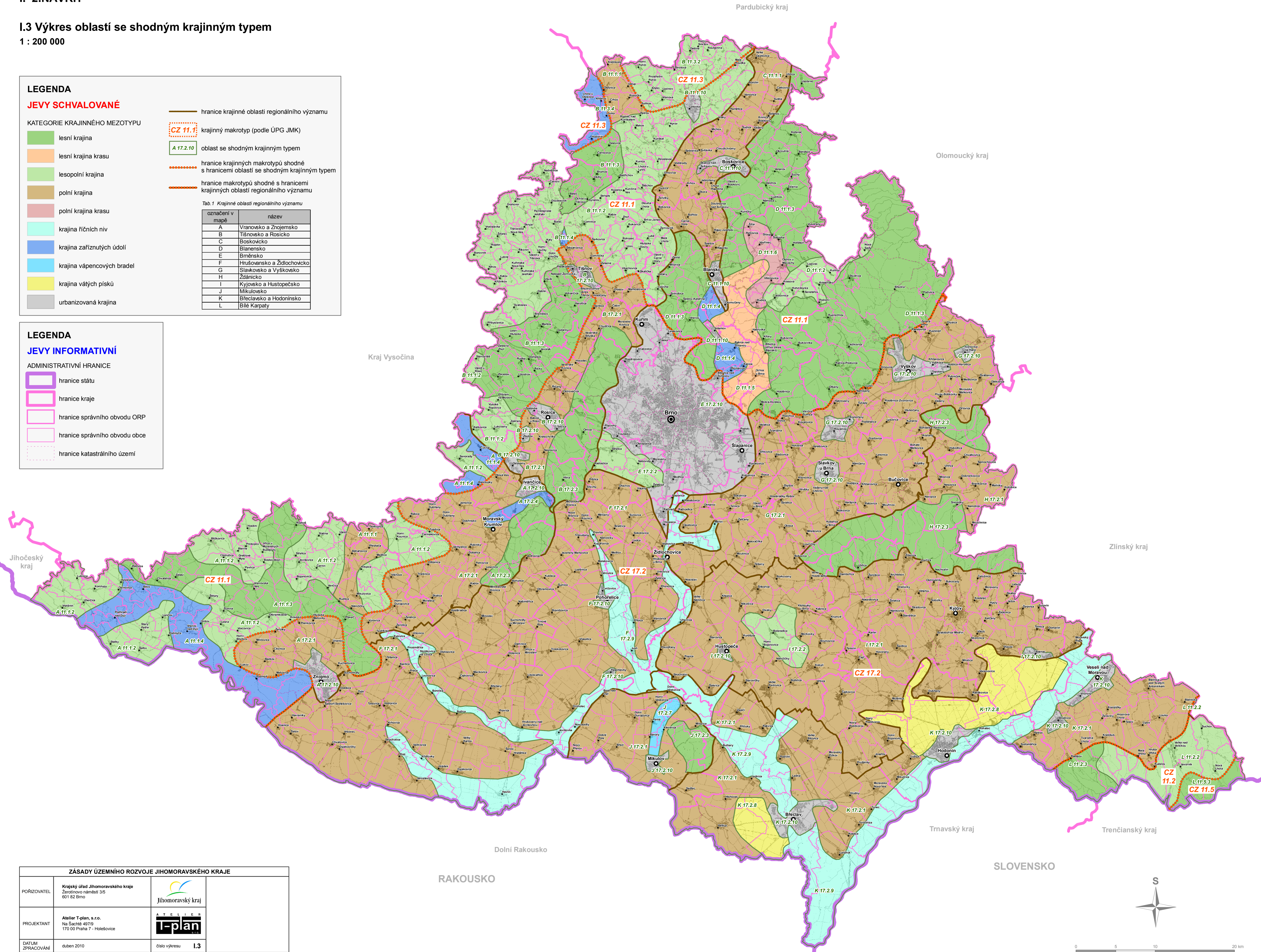
označení v mapě	název
A	Vranovsko a Znojensko
B	Tišnovsko a Rosicko
C	Boskovicko
D	Břánsko
E	Hnušovsko a Židlochovicko
F	Slavkovsko a Vyskovsko
H	Zláníčko
I	Kyjovsko a Hustopečsko
J	Mikulovsko
K	Břeclavsko a Hodonínsko
L	Bílé Karpaty

#### LEGENDA

##### JEVY INFORMATIVNÍ

##### ADMINISTRATIVNÍ HRANICE

- hranice státu
- hranice kraje
- hranice správního obvodu ORP
- hranice správního obvodu obce
- hranice katastrálního území



ZÁSADY ÚZEMNÍHO ROZVOJE JIHMORAVSKÉHO KRAJE	
POŘIZOVATEL	Krajský úřad Jihomoravského kraje Zerotínovo náměstí 3/5 601 82 Brno
PROJEKTANT	Atelier T-plan, s.r.o. Na Sačíně 497/9 170 00 Praha 7 - Holešovice
DATUM ZPRACOVÁNÍ	duben 2010

