

ÚZEMNĚ ANALYTICKÉ PODKLADY JIHOMORAVSKÉHO KRAJE









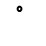
36a. Dálkový transport škodlivin v ovzduší

Pozn.: Platí pro škodliviny PM10, PM2,5, BaP, TZI

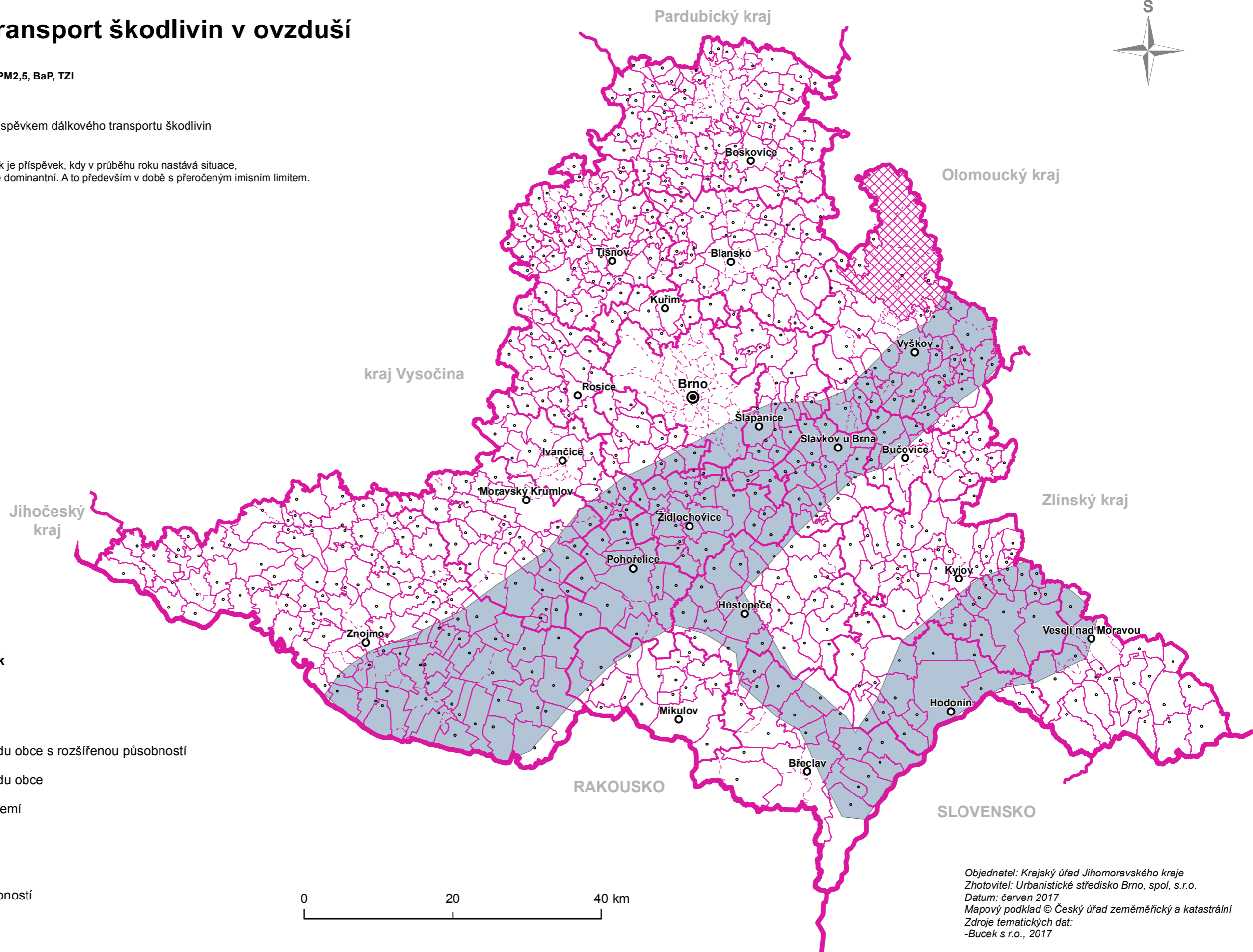
území s významným příspěvkem dálkového transportu škodlivin

Významný imisní příspěvek je příspěvek, kdy v průběhu roku nastává situace, že příspěvek typu zdroje je dominantní. A to především v době s přeročeným imisním limitem.

Hranice územních jednotek

-  hranice státu
-  hranice kraje
-  hranice správního obvodu obce s rozšířenou působností
-  hranice správního obvodu obce
-  hranice katastrálního území
-  vojenský újezd Březina
-  krajské město
-  obec s rozšířenou působností
-  ostatní obce

0 20 40 km



Objednatel: Krajský úřad Jihomoravského kraje
Zhotovitel: Urbanistické středisko Brno, spol. s r.o.
Datum: červen 2017
Mapový podklad © Český úřad zeměměřický a katastrální
Zdroje tematických dat:
-Bucek s r.o., 2017