

ÚZEMNĚ ANALYTICKÉ PODKLADY JIHOMORAVSKÉHO KRAJE

30. Koeficient ekologické stability k 30.6.2016

Koeficient ekologické stability

- 0,10 a méně
- 0,11 - 0,30
- 0,31 - 1,00
- 1,01 - 3,00
- 3,01 a více

Pozn.: Vysvětlení tříd KES:

0,10 a méně - území s maximálním narušením přírodních struktur

0,11 - 0,30 - území s nadprůměrným využíváním se zřetelným narušením přírodních struktur

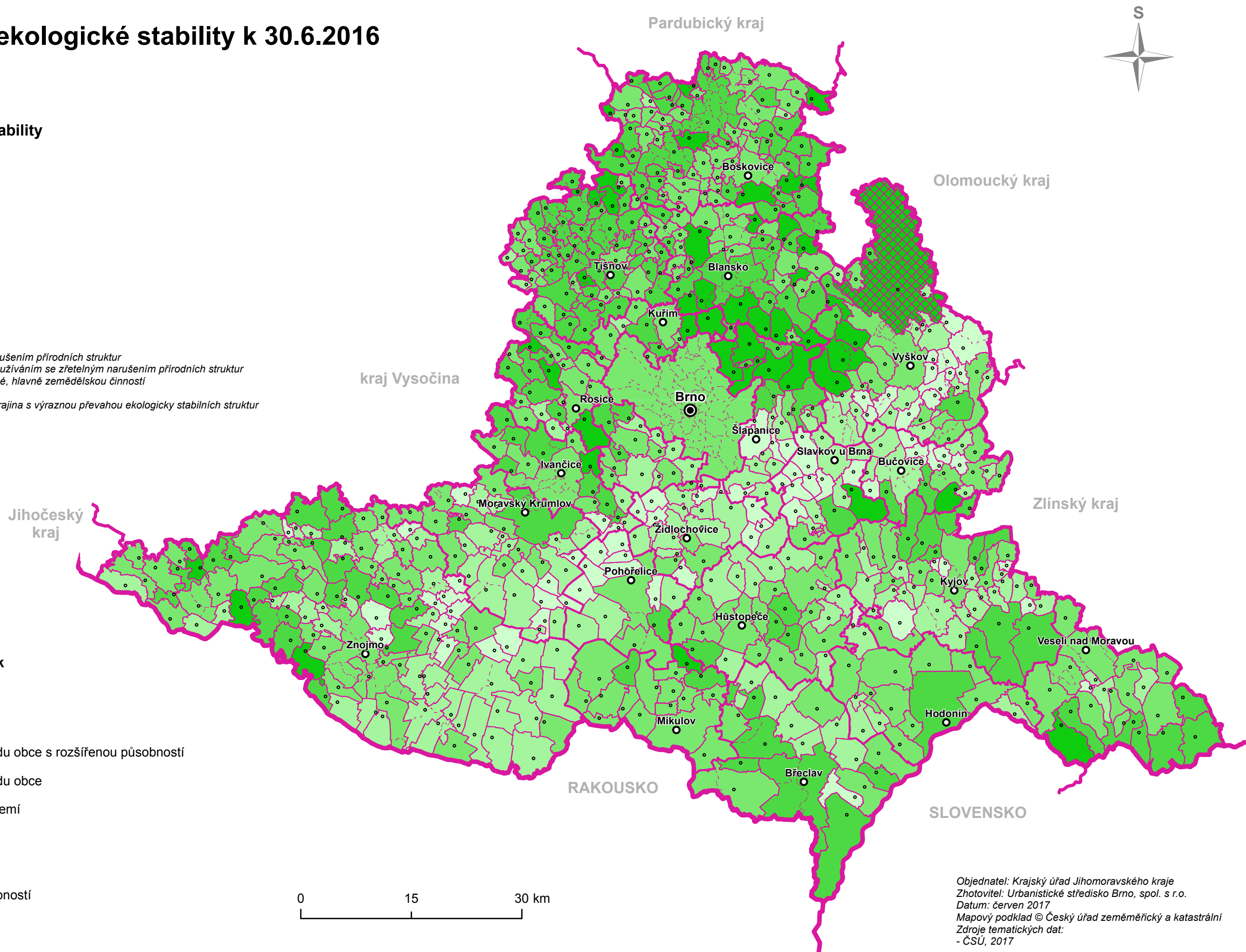
0,31 - 1,00 - území intenzivně využívané, hlavně zemědělskou činností

1,01 - 3,00 - vcelku vyvážená krajina

3,01 a více - přírodní a přírodě blízká krajina s výraznou převahou ekologicky stabilních struktur

Hranice územních jednotek

- hranice státu
- hranice kraje
- hranice správního obvodu obce s rozšířenou působností
- hranice správního obvodu obce
- hranice katastrálního území
- vojenský újezd Březina
- krajské město
- obec s rozšířenou působností
- ostatní obce



Objednatel: Krajský úřad Jihomoravského kraje
Zhotovitel: Urbanistické středisko Brno, spol. s r.o.
Datum: červen 2017
Mapový podklad © Český úřad zeměměřický a katastrální
Zdroje tematických dat:
- ČSÚ, 2017