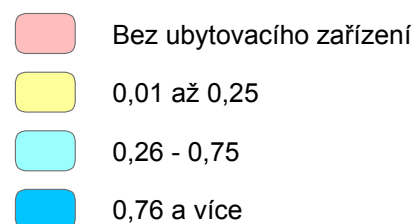


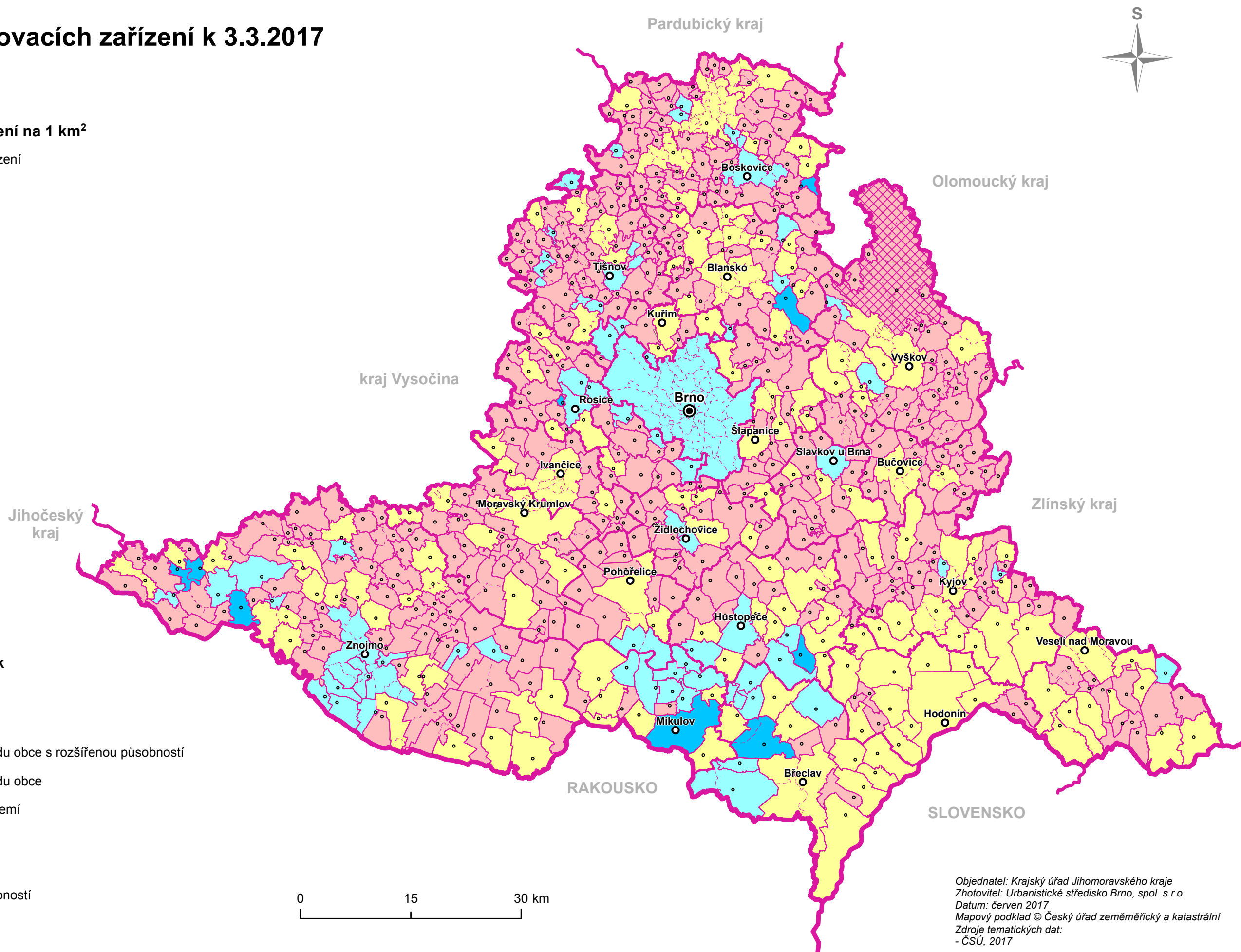
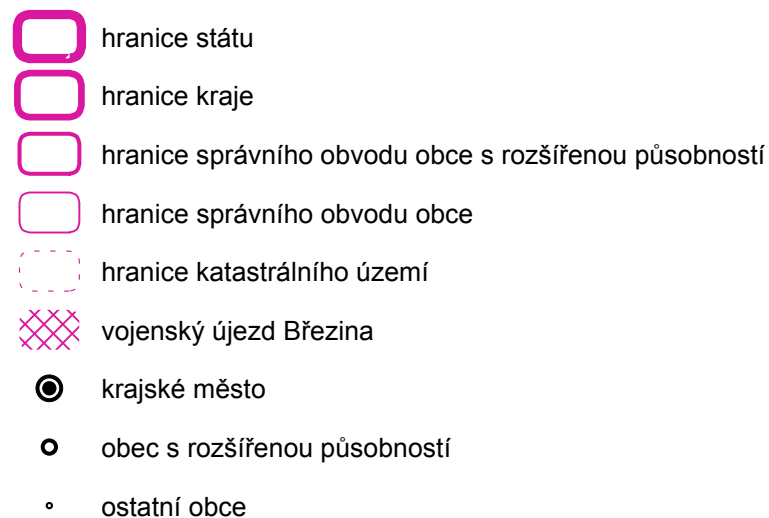
# ÚZEMNĚ ANALYTICKÉ PODKLADY JIHOMORAVSKÉHO KRAJE

## 17. Počet ubytovacích zařízení k 3.3.2017

Počet ubytovacích zařízení na 1 km<sup>2</sup>



Hranice územních jednotek



Objednatel: Krajský úřad Jihomoravského kraje  
Zhotovitel: Urbanistické středisko Brno, spol. s r.o.  
Datum: červen 2017  
Mapový podklad © Český úřad zeměměřický a katastrální  
Zdroje tematických dat:  
- ČSÚ, 2017