

ÚZEMNĚ ANALYTICKÉ PODKLADY JIHOMORAVSKÉHO KRAJE

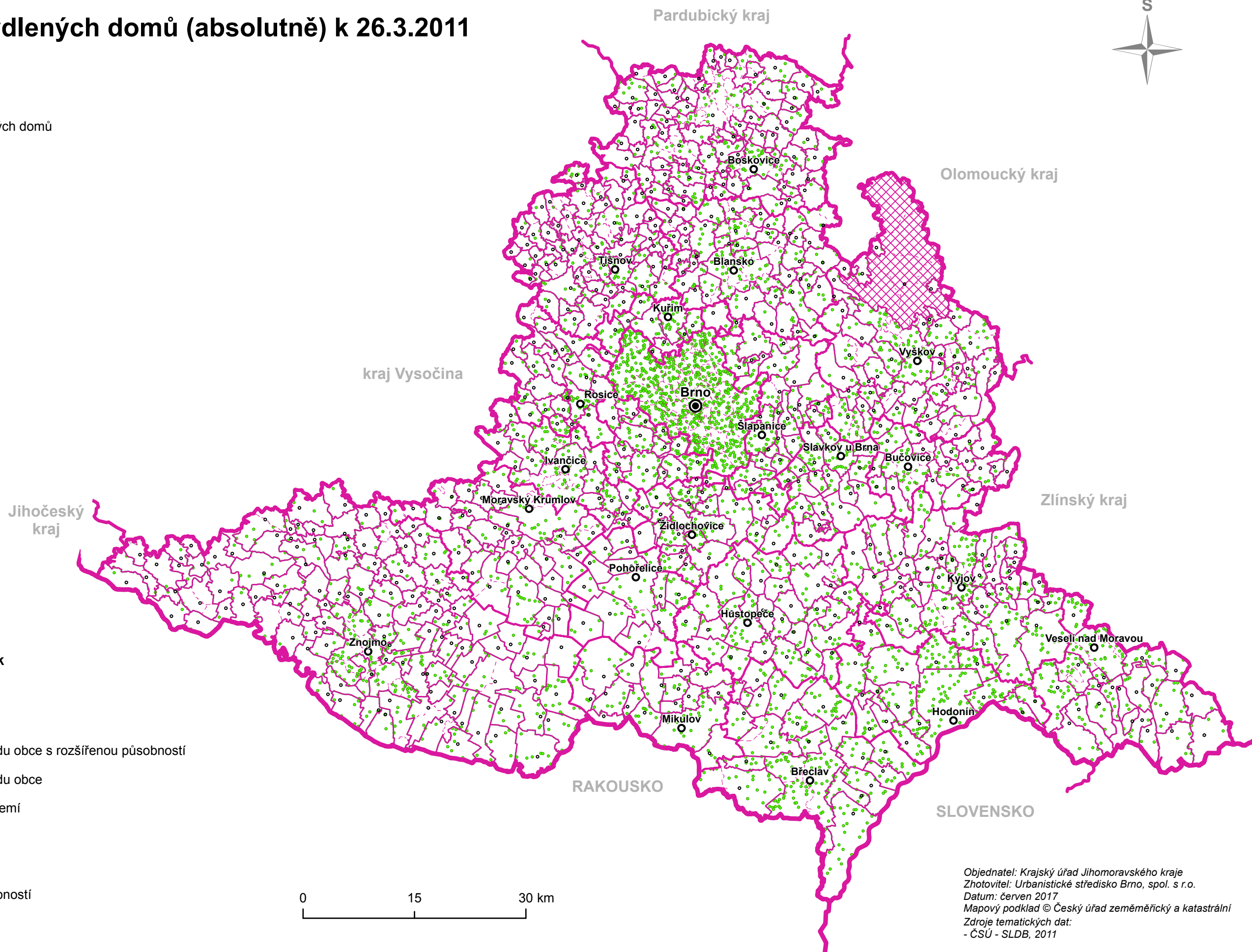
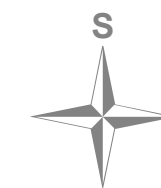
13a. Počet obydlých domů (absolutně) k 26.3.2011

- 1 tečka = 50 obydlých domů
- obydlé domy

Hranice územních jednotek

- hranice státu
- hranice kraje
- hranice správního obvodu obce s rozšířenou působností
- hranice správního obvodu obce
- hranice katastrálního území
- vojenský újezd Březina
- krajské město
- obec s rozšířenou působností
- ostatní obce

0 15 30 km



Objednatel: Krajský úřad Jihomoravského kraje
Zhotovitel: Urbanistické středisko Brno, spol. s r.o.
Datum: červen 2017
Mapový podklad © Český úřad zeměměřický a katastrální
Zdroje tematických dat:
- ČSÚ - SLDB, 2011