

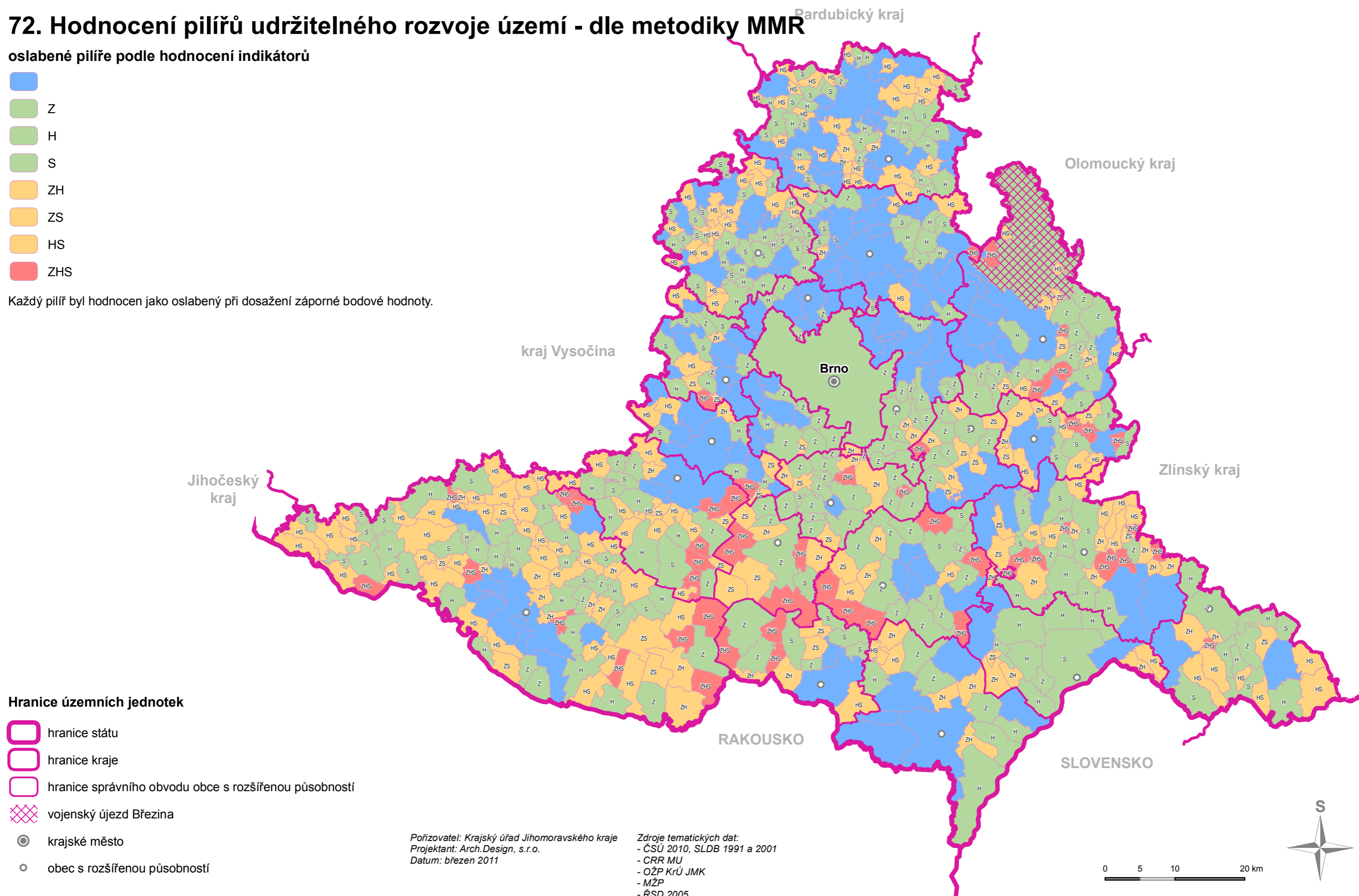
# ÚZEMNĚ ANALYTICKÉ PODKLADY JIHOMORAVSKÉHO KRAJE

## 72. Hodnocení pilířů udržitelného rozvoje území - dle metodiky MMR

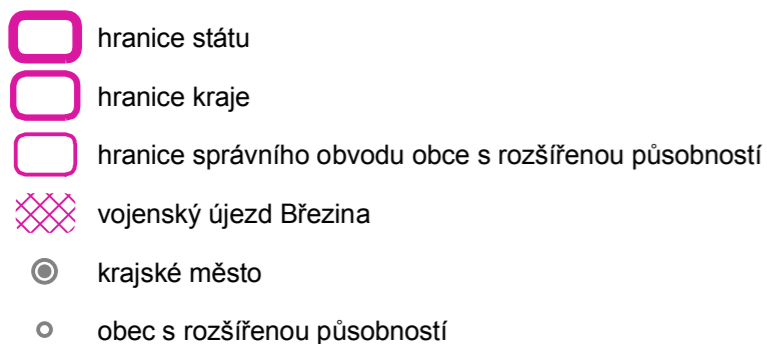
oslabené pilíře podle hodnocení indikátorů



Každý pilíř byl hodnocen jako oslabený při dosažení záporné bodové hodnoty.



Hranice územních jednotek



Pořizovatel: Krajský úřad Jihomoravského kraje  
Projektant: Arch.Design, s.r.o.  
Datum: březen 2011

Zdroje tematických dat:  
- ČSÚ 2010, SLDB 1991 a 2001  
- CRR MU  
- OŽP KrÚ JMK  
- MŽP  
- ŘSD 2005