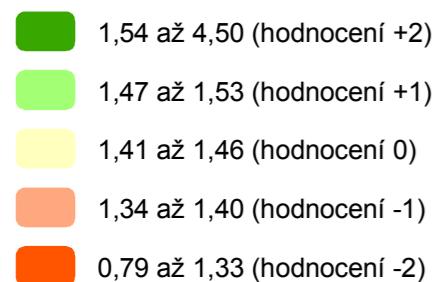


# ÚZEMNĚ ANALYTICKÉ PODKLADY JIHOMORAVSKÉHO KRAJE

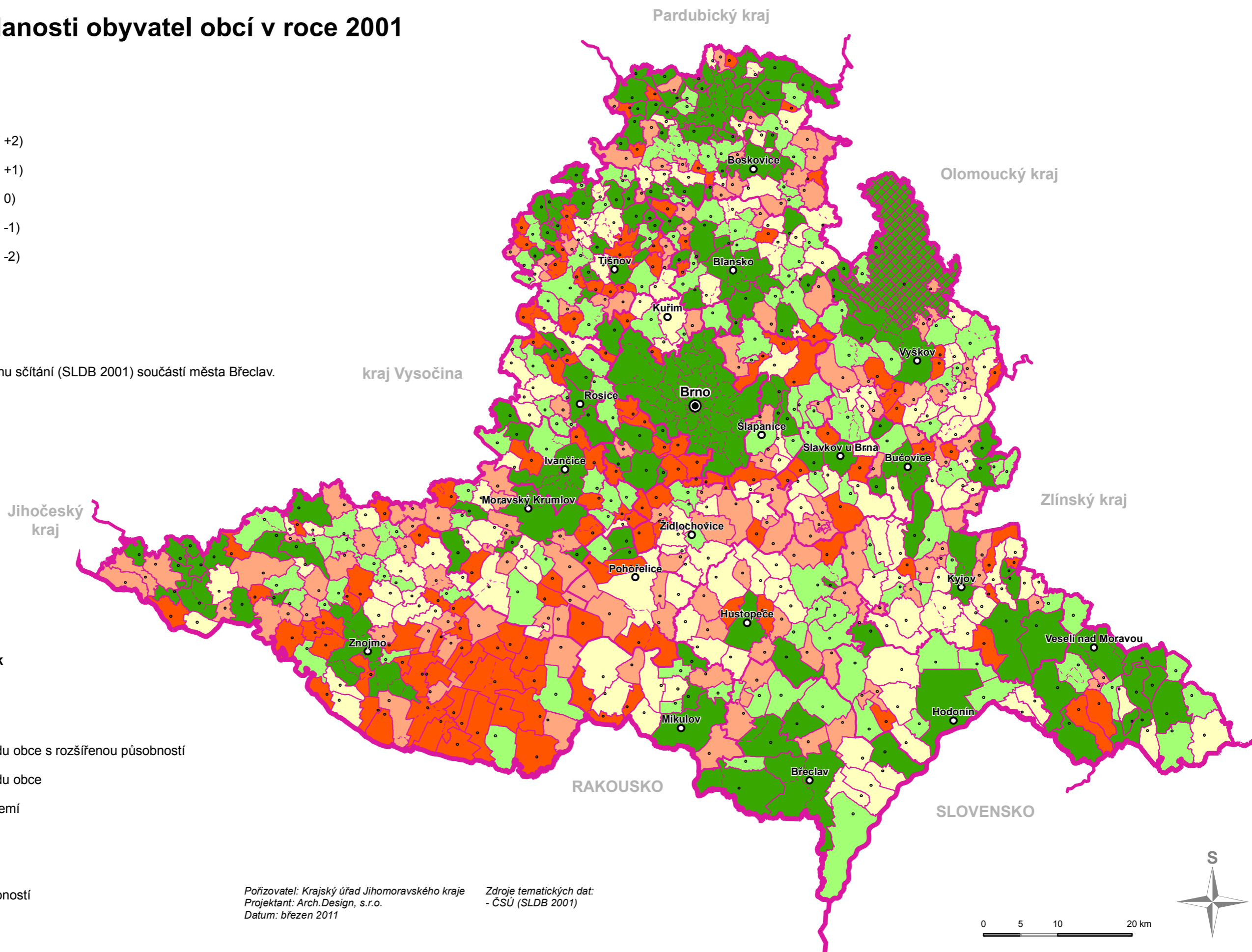
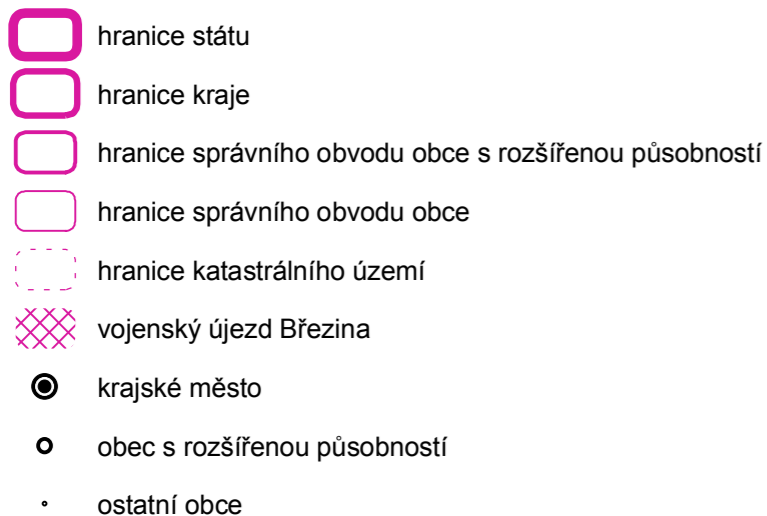
## 43. Index vzdělanosti obyvatel obcí v roce 2001

### Index vzdělanosti



Pozn.: obec Ladná byla v termínu sčítání (SLDB 2001) součástí města Břeclav.

### Hranice územních jednotek



Pořizovatel: Krajský úřad Jihomoravského kraje  
Projektant: Arch.Design, s.r.o.  
Datum: březen 2011

Zdroje tematických dat:  
- ČSÚ (SLDB 2001)

0 5 10 20 km

