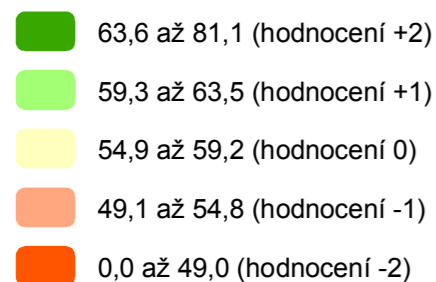


ÚZEMNĚ ANALYTICKÉ PODKLADY JIHOMORAVSKÉHO KRAJE

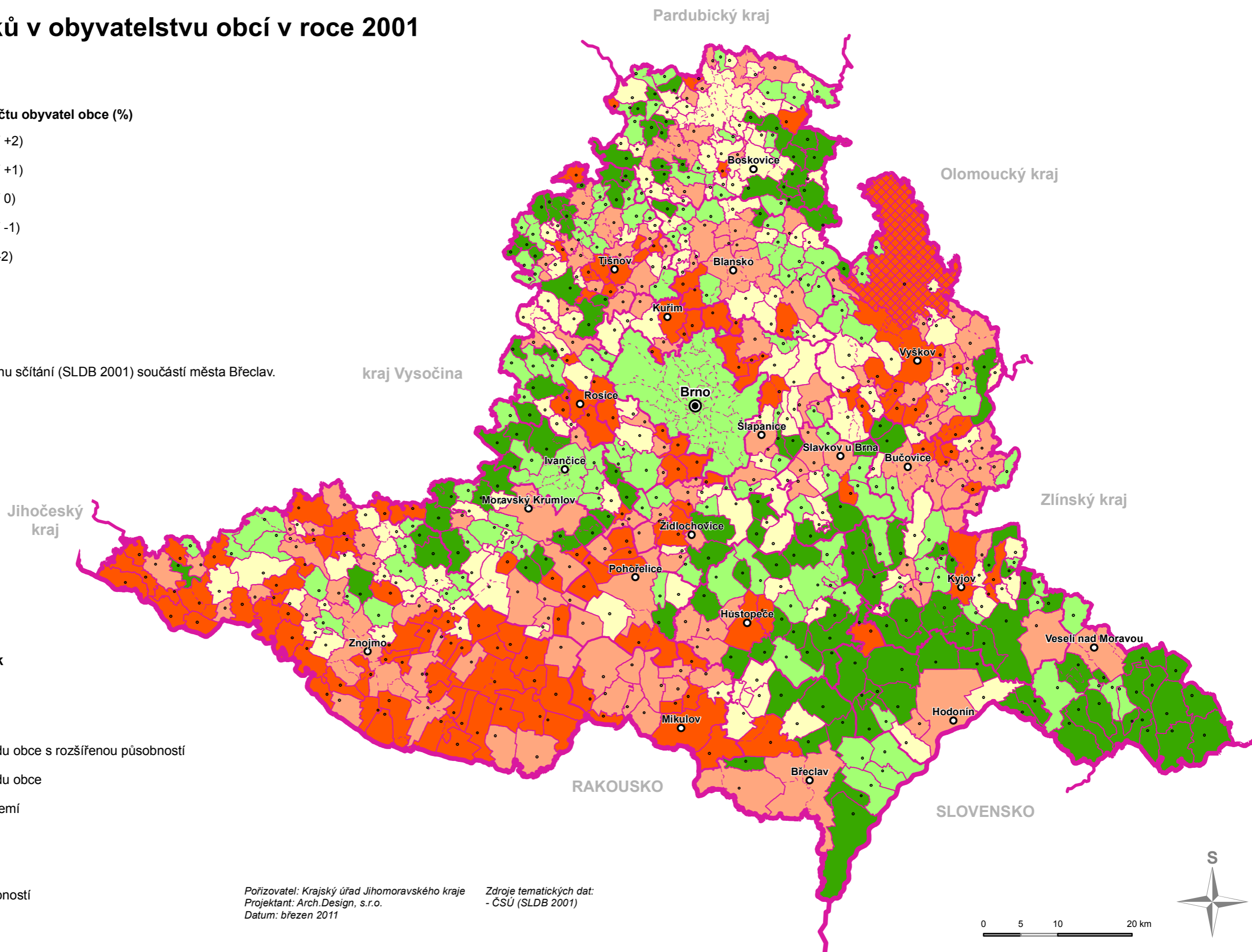
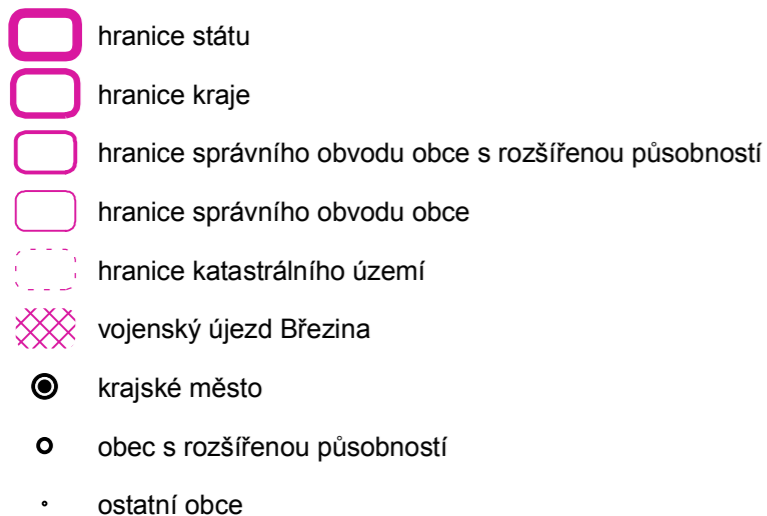
37. Podíl rodáků v obyvatelstvu obcí v roce 2001

Podíl rodáků na celkovém počtu obyvatel obce (%)



Pozn.: obec Ladná byla v termínu sčítání (SLDB 2001) součástí města Břeclav.

Hranice územních jednotek



Pořizovatel: Krajský úřad Jihomoravského kraje
Projektant: Arch.Design, s.r.o.
Datum: březen 2011

Zdroje tematických dat:
- ČSÚ (SLDB 2001)

0 5 10 20 km