

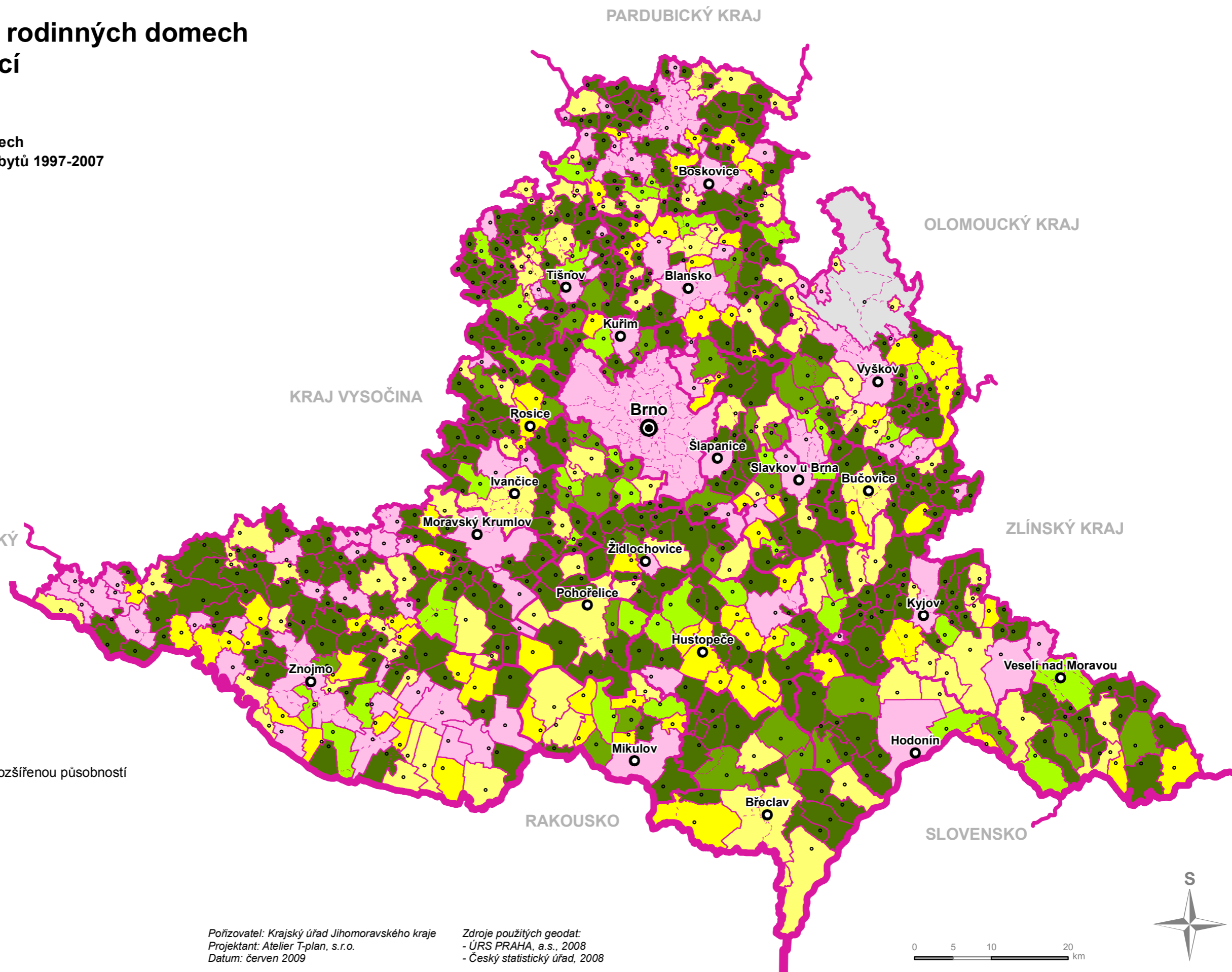
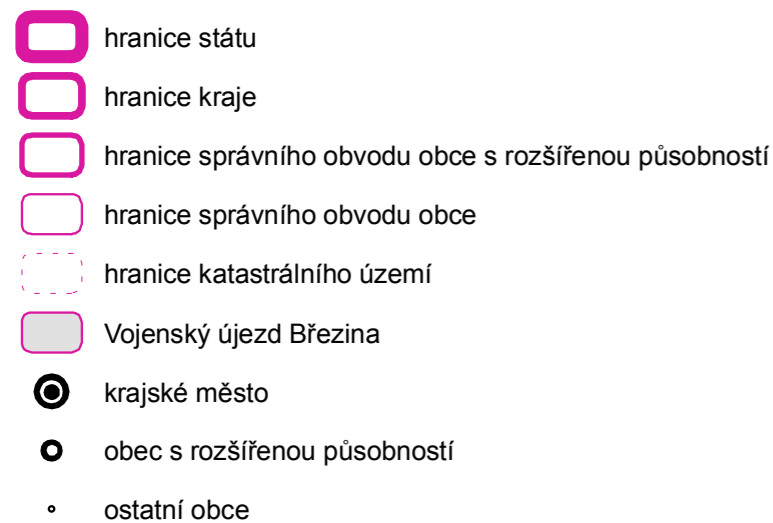
ÚZEMNĚ ANALYTICKÉ PODKLADY JIHOMORAVSKÉHO KRAJE

61. Výstavba bytů v rodinných domech 1997-2007 podle obcí

Podíl nových bytů v rodinných domech
v % celkového počtu dokončených bytů 1997-2007



Hranice územních jednotek



Pořizovatel: Krajský úřad Jihomoravského kraje
Projektant: Atelier T-plan, s.r.o.
Datum: červen 2009

Zdroje použitých geodat:
- ÚRS PRAHA, a.s., 2008
- Český statistický úřad, 2008