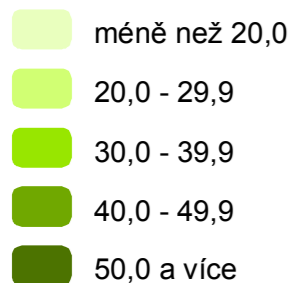


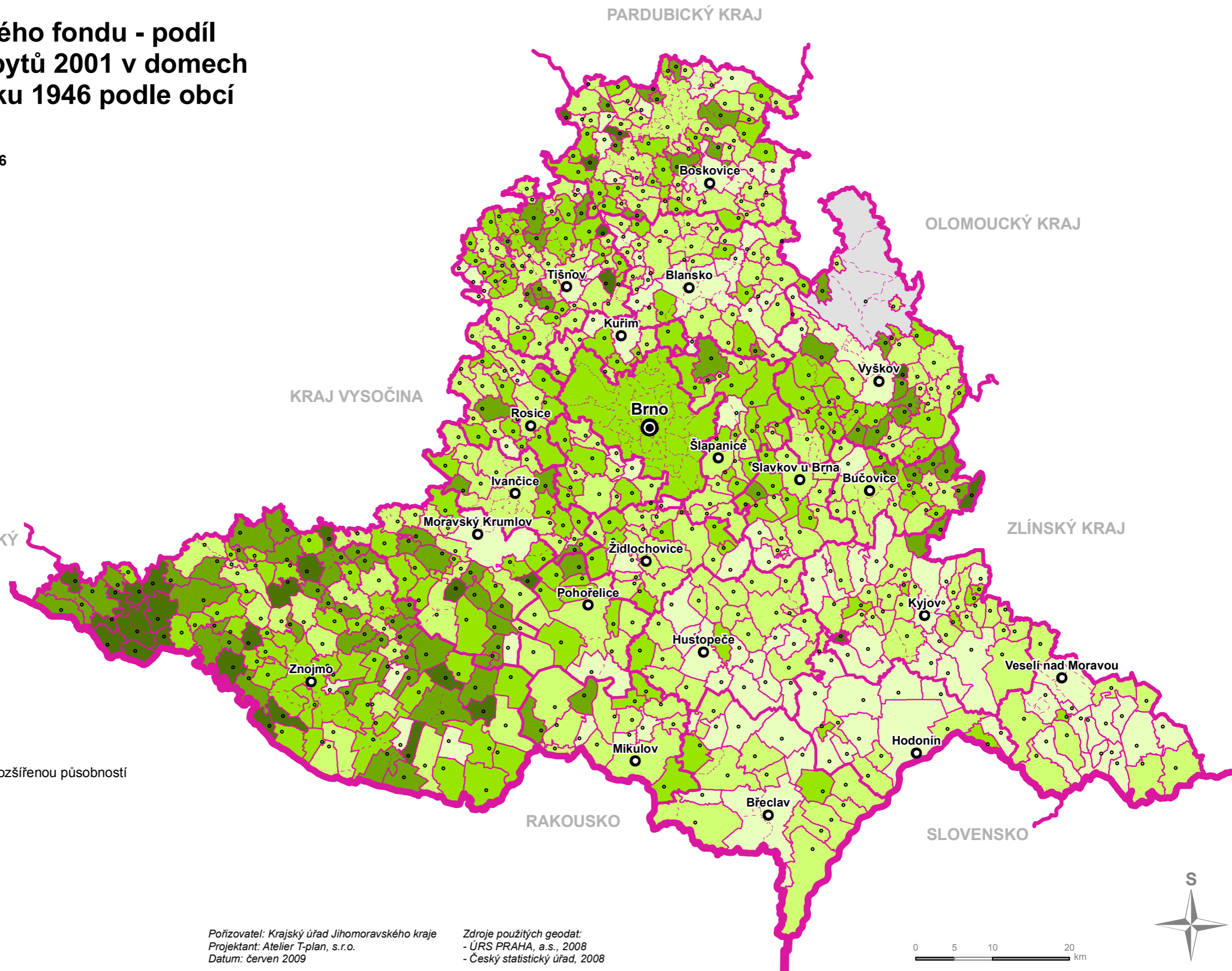
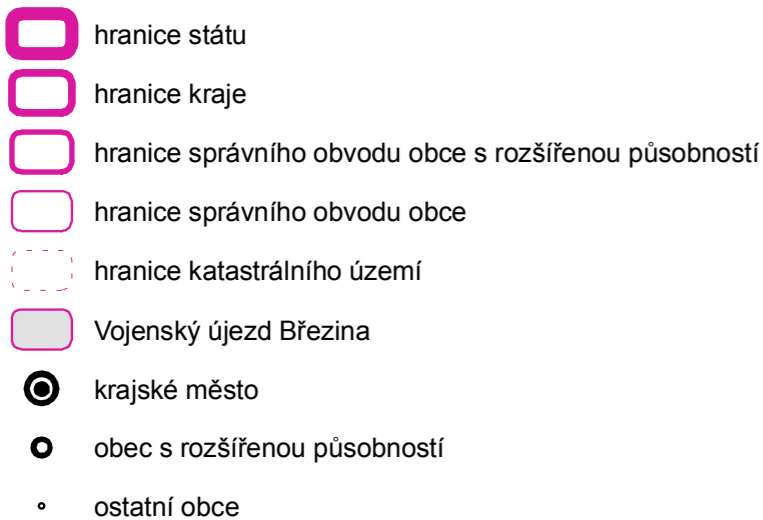
ÚZEMNĚ ANALYTICKÉ PODKLADY JIHOMORAVSKÉHO KRAJE

57. Struktura bytového fondu - podíl trvale obydlených bytů 2001 v domech postavených do roku 1946 podle obcí

Podíl trvale obydlených bytů 2001
v domech postavených do roku 1946



Hranice územních jednotek



Pořizovatel: Krajský úřad Jihomoravského kraje
Projektant: Atelier T-plan, s.r.o.
Datum: červen 2009

Zdroje použitých geodat:
- ÚRS PRAHA, a.s., 2008
- Český statistický úřad, 2008

0 5 10 20 km

