

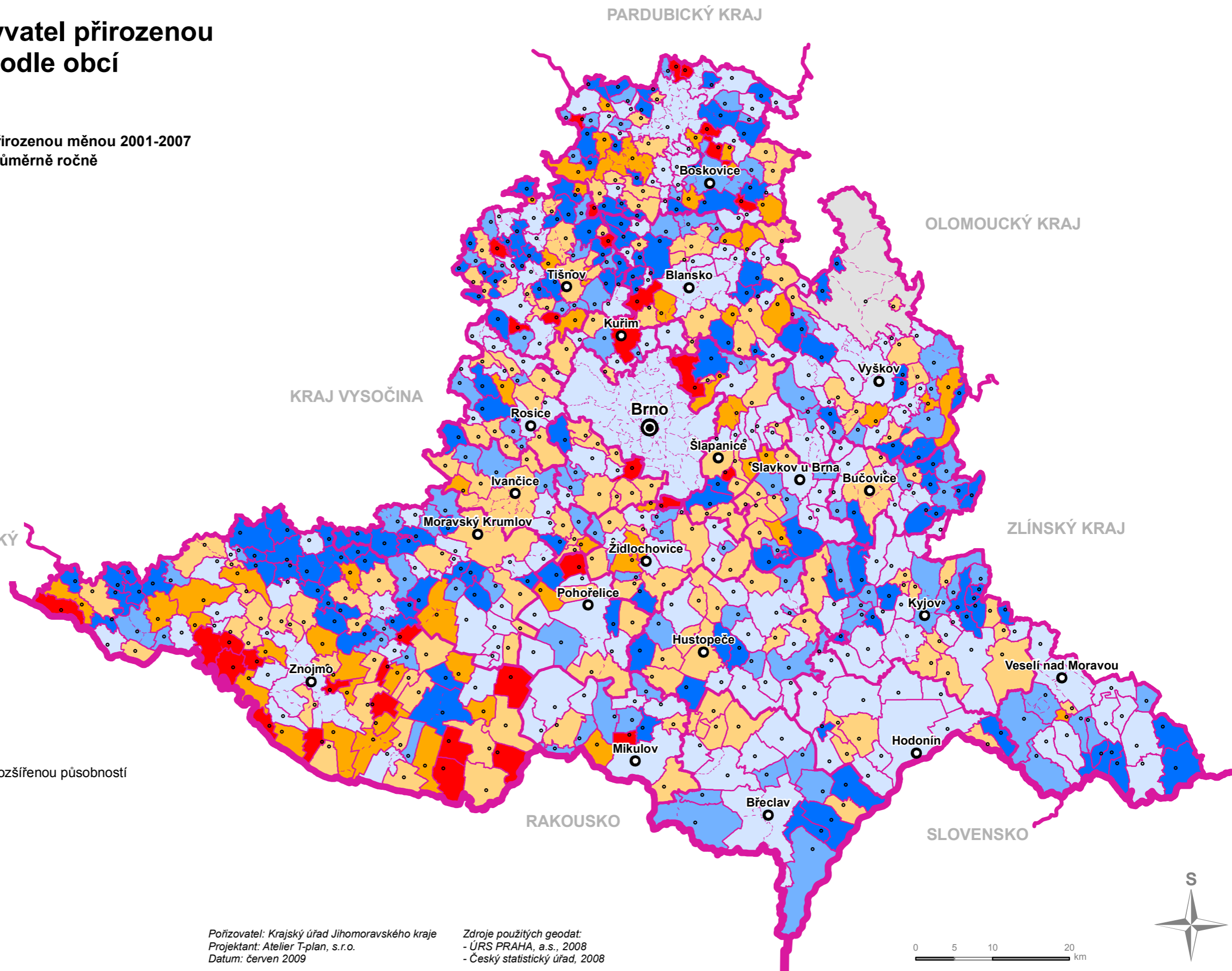
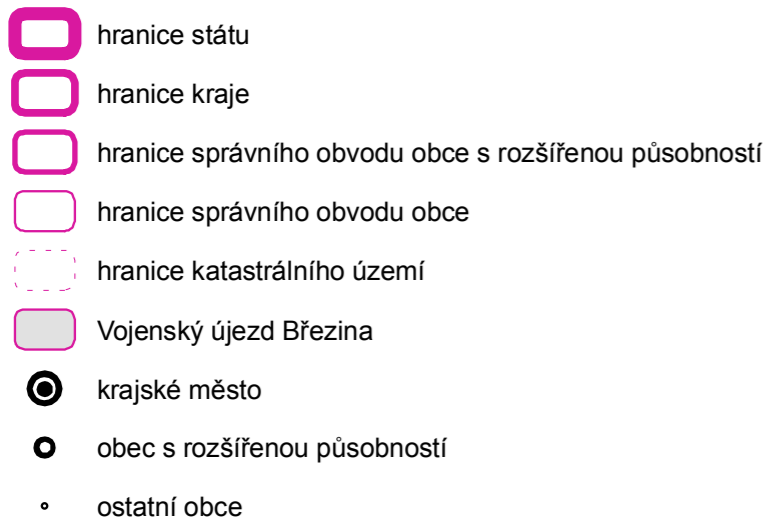
ÚZEMNĚ ANALYTICKÉ PODKLADY JIHOMORAVSKÉHO KRAJE

49. Vývoj počtu obyvatel přirozenou měnou 2001-2007 podle obcí

Přírůstek (úbytek) počtu obyvatel přirozenou měnou 2001-2007 na 1000 obyvatel středního stavu průměrně ročně



Hranice územních jednotek



Pořizovatel: Krajský úřad Jihomoravského kraje
Projektant: Atelier T-plan, s.r.o.
Datum: červen 2009

Zdroje použitých geodat:
- ÚRS PRAHA, a.s., 2008
- Český statistický úřad, 2008