

ÚZEMNĚ ANALYTICKÉ PODKLADY JIHOMORAVSKÉHO KRAJE









70. Stav územních podmínek pro soudržnost společenství obyvatel v obcích Jihomoravského kraje

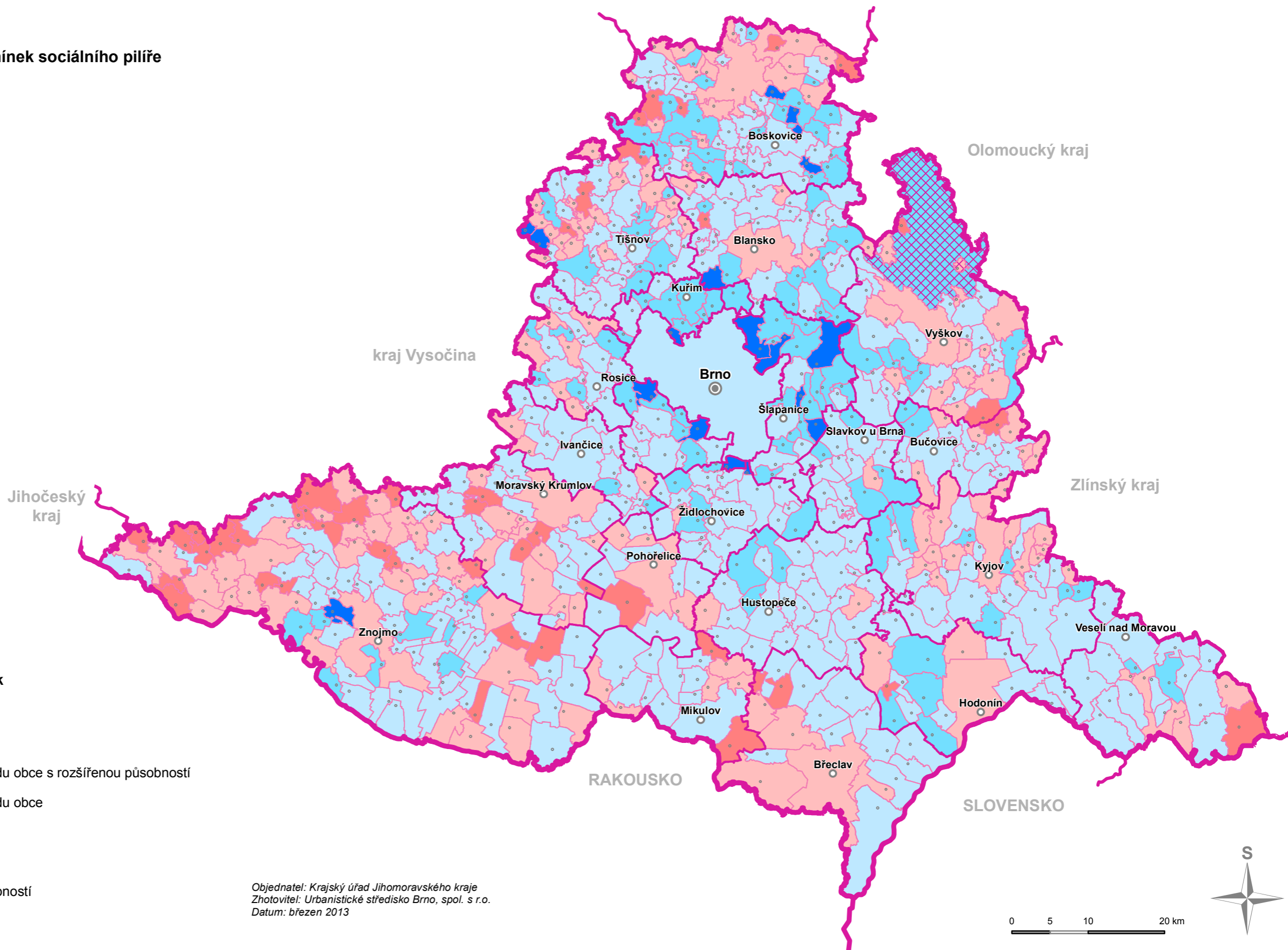
Pardubický kraj

Celkové hodnocení podmínek sociálního pilíře

-  dobré
-  vyhovující
-  průměrné
-  podprůměrné
-  nevyhovující

Hranice územních jednotek

-  hranice státu
-  hranice kraje
-  hranice správního obvodu obce s rozšířenou působností
-  hranice správního obvodu obce
-  vojenský újezd Březina
-  krajské město
-  obec s rozšířenou působností
-  ostatní obce



Objednatel: Krajský úřad Jihomoravského kraje
Zhotovitel: Urbanistické středisko Brno, spol. s r.o.
Datum: březen 2013