

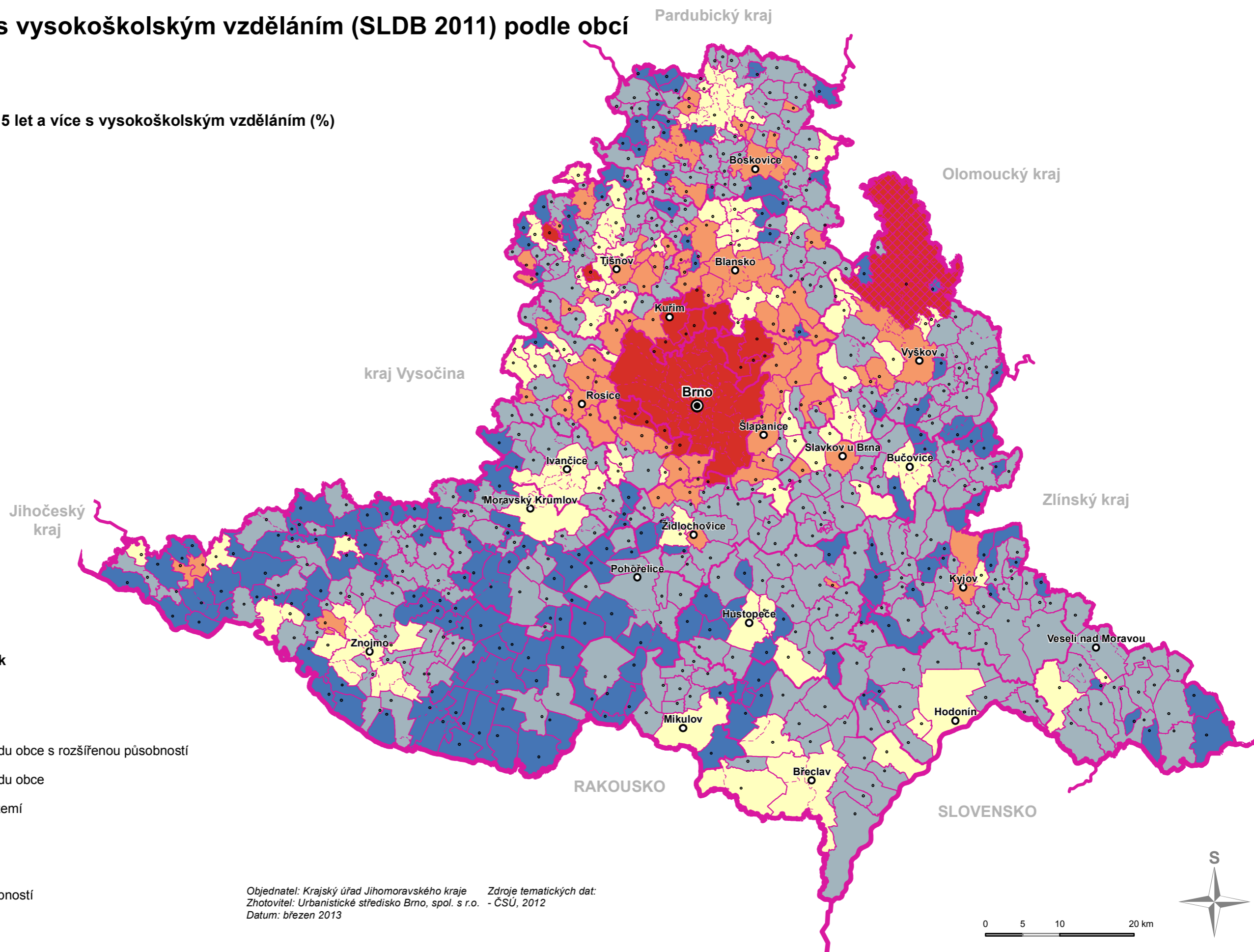
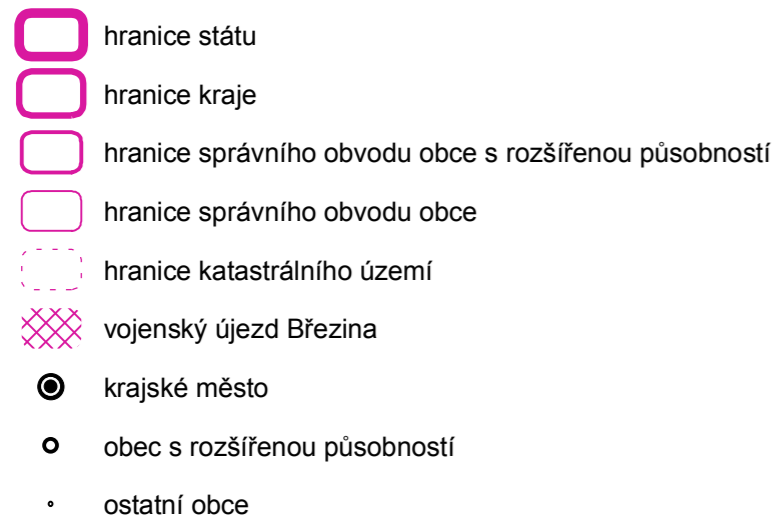
ÚZEMNĚ ANALYTICKÉ PODKLADY JIHOMORAVSKÉHO KRAJE

42. Podíl osob s vysokoškolským vzděláním (SLDB 2011) podle obcí

Podíl obyvatel ve věku 15 let a více s vysokoškolským vzděláním (%)



Hranice územních jednotek



Objednatel: Krajský úřad Jihomoravského kraje Zdroje tematických dat:
Zhotovitel: Urbanistické středisko Brno, spol. s r.o. - ČSÚ, 2012
Datum: březen 2013