

ÚZEMNĚ ANALYTICKÉ PODKLADY JIHOMORAVSKÉHO KRAJE

8. Znečištění vody ve vodních tocích v letech 2007-2008

Hodnocení podle ČSN 75 7221

— třída V - velmi silně znečištěná voda

— třída IV - silně znečištěná voda

— třída III - znečištěná voda

Hranice územních jednotek

□ hranice státu

□ hranice kraje

□ hranice správního obvodu obce s rozšířenou působností

□ hranice správního obvodu obce

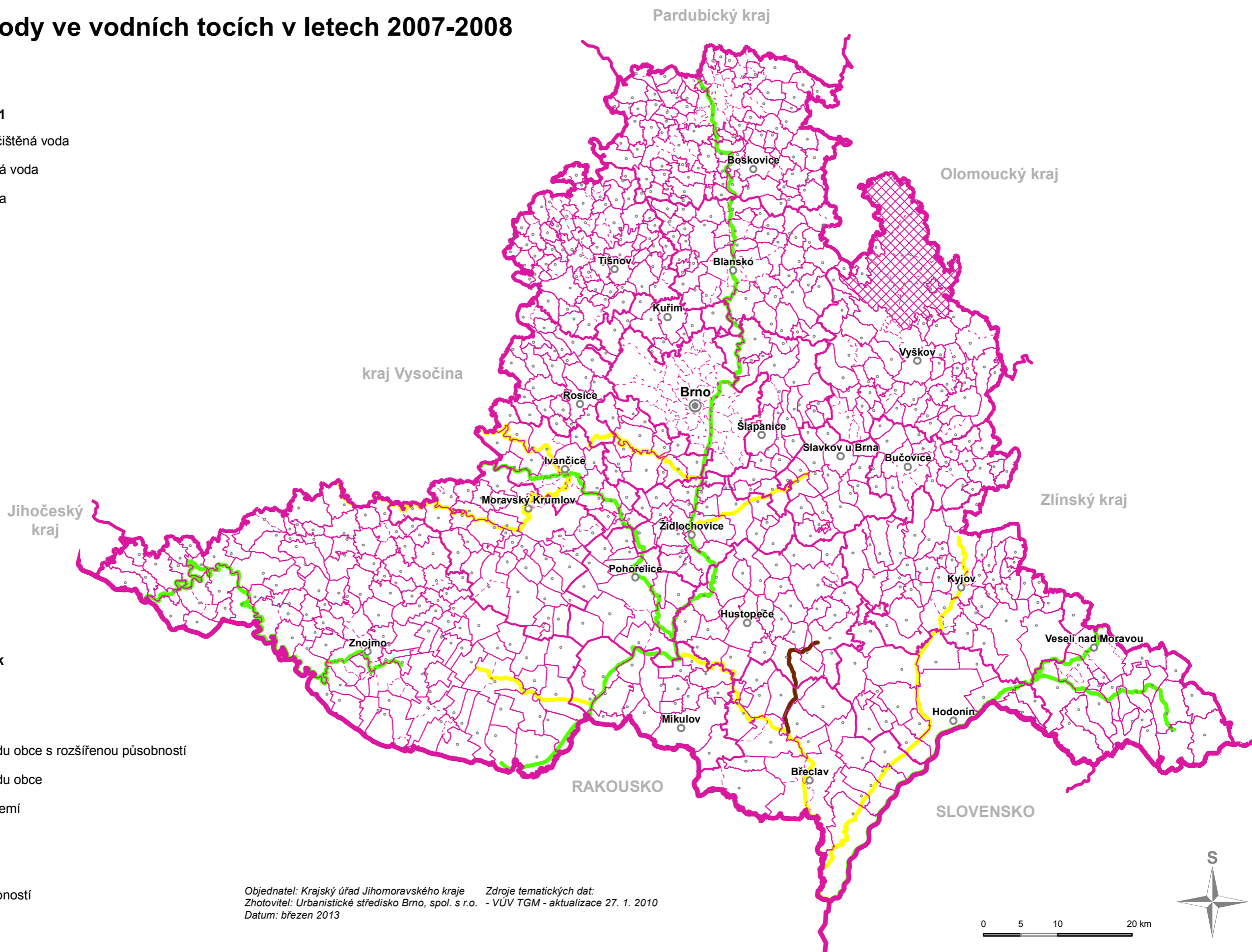
□ hranice katastrálního území

▣ vojenský újezd Březina

● krajské město

○ obec s rozšířenou působností

• ostatní obce



Objednatel: Krajský úřad Jihomoravského kraje Zdroje tematických dat:
Zhotovitel: Urbanistické středisko Brno, spol. s r.o. - VÚV TGM - aktualizace 27. 1. 2010
Datum: březen 2013

0 5 10 20 km